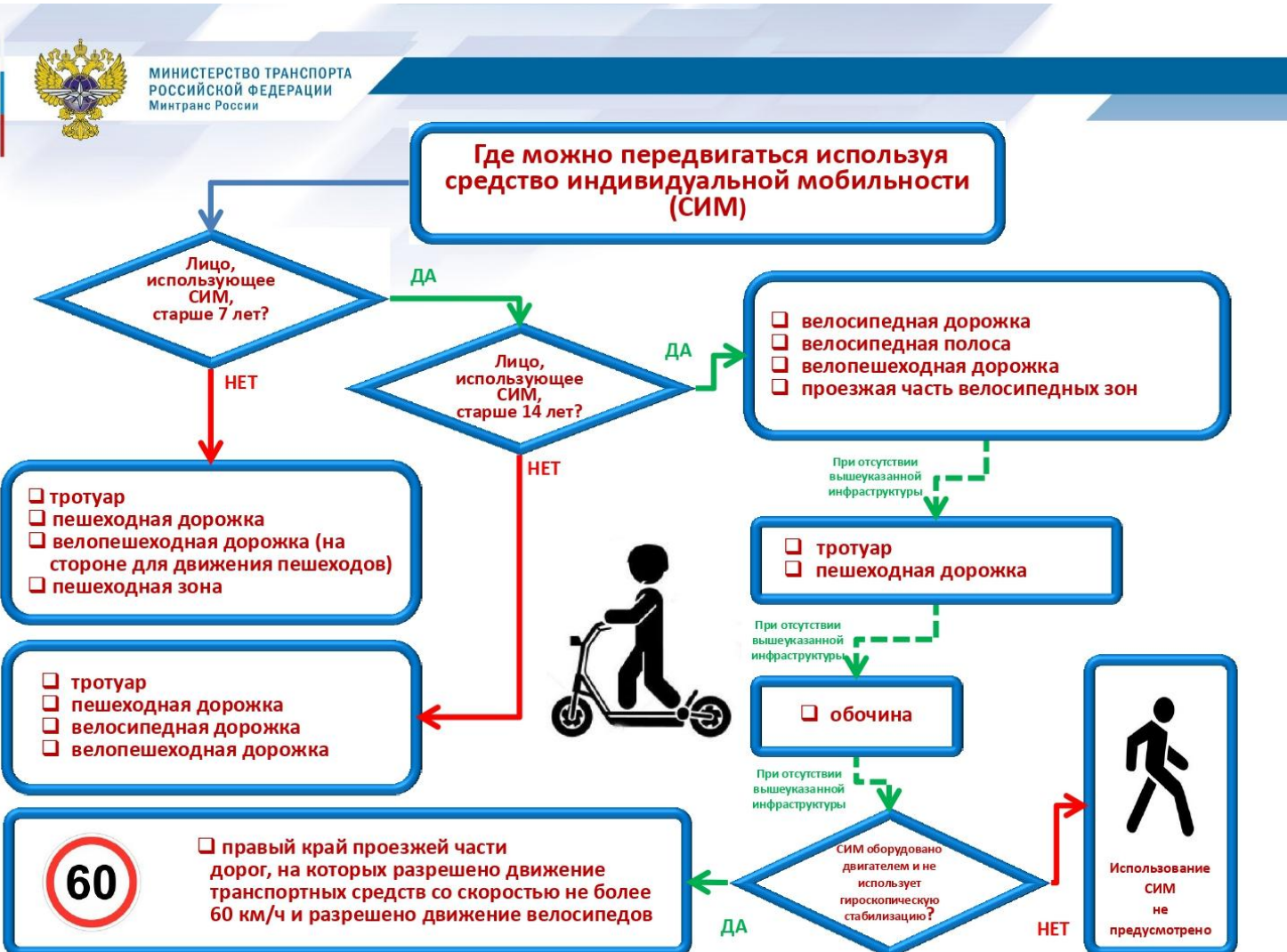




Госавтоинспекция информирует Вас о том, что в последнее время участники дорожного движения стали активно использовать в городской среде средства индивидуальной мобильности (электросамокаты, скейтборды, гироскутеры, сигвеи, моноколеса, и иные аналогичные средства) (далее – СИМ), которые в соответствии с действующими Правилами дорожного движения не являются транспортными средствами.

Однако, некоторые устройства, схожие по конструкции с СИМ, могут иметь электродвигатель номинальной максимальной мощностью в режиме длительной нагрузки более 0,25 кВт и (или) максимальную конструктивную скорость более 50 км/ч (далее устройства, схожие с СИМ). Такие устройства в соответствии с техническим регламентом Таможенного союза «О безопасности колесных транспортных средств» (ТР ТС 018/201) относятся к транспортным средствам категории L и для управления ими необходимо наличие специального права управления транспортными средствами соответствующей категории «М» или «А».

Учитывая, что их использование на дорогах общего пользования становится серьезным источником повышенной опасности как для пешеходов, так и для лиц, управляющих такими устройствами, в целях недопущения причинения вреда жизни и здоровью людей, исключения дорожно-транспортных происшествий с их участием Госавтоинспекция обращает внимание на безопасность их использования. В случае, если электросамокат способен развивать скорость более 50 км/ч управлять им может лицо, достигшее 16 летнего возраста, имеющее специальную индивидуальную защиту и водительское удостоверение категории «М».



Эксклюзивно
только на страницах
«ДДД»



НАШИ ПОДПИСНЫЕ ИНДЕКСЫ:
В Каталоге Российской прессы — 11450
В каталоге Почты России «Подписные издания» — П3786
Онлайн-подписка на сайтах VIPISHI.RU и POCHTA.RU

БЕЗОПАСНОСТЬ ПРИ ИСПОЛЬЗОВАНИИ СОВРЕМЕННЫХ СРЕДСТВ ПЕРЕДВИЖЕНИЯ

ГИРОСКУТЕР



СЕГВЕЙ



МОНОКОЛЕСО



ЭТО МОДНЫЕ И УДОБНЫЕ, СОВРЕМЕННЫЕ
СРЕДСТВА ПЕРЕДВИЖЕНИЯ

ЗАПОМНИ: с точки зрения Правил дорожного движения передвигающийся на гироскутере, моноколесе или сегвее считается **ПЕШЕХОДОМ** и подчиняется правилам для пешеходов.

- ✓ Передвигаться на гироскутере, моноколесе, сегвее можно по тротуарам, пешеходным и велопешеходным дорожкам, в пределах пешеходных зон, а также в местах, закрытых для движения транспорта — в парках, скверах, дворах и на специально отведённых для катания площадках.
- ✓ Чтобы перейти дорогу, нужно спешиться, взять устройство в руки и перейти дорогу по пешеходному переходу, подчиняясь правилам для пешеходов.
- ✓ Выезжать на гироскутере, сегвее, моноколесе на проезжую часть дороги **НЕЛЬЗЯ!**

При использовании гироскутеров, сегвеев, моноколёс
соблюдай правила безопасности

- ✓ Используй защитную экипировку: велошлем, наколенники, налокотники. Они уберегут тебя от травм в случае падения.
- ✓ Старайся выбирать для катания ровную поверхность.
- ✓ Будь внимателен и осторожен, чтобы не наехать на других людей и не нанести им травмы.
- ✓ Соблюдай безопасную дистанцию до любых объектов или предметов во избежание столкновений и несчастных случаев.
- ✓ Сохраняй безопасную скорость, останавливайся плавно и аккуратно.
- ✓ Не пользуйся во время движения мобильным телефоном, наушниками и другими гаджетами.
- ✓ Откажись от управления при недостаточной освещённости, в узких пространствах, при больших скоплениях людей, а также в местах, где много помех и препятствий.
- ✓ Вовремя заряжай аккумулятор устройства.
- ✓ Носи световозвращающие приспособления, чтобы быть заметным.

Катайся безопасно!